

UNIVERSIDAD  
**AUSTRAL**



# FACULTAD DE **INGENIERÍA**

**ARTIFICIAL INTELLIGENCE**  
**BIG DATA**

**INFORMATION TECHNOLOGY**  
**DATA ANALYTICS**

**ARTIFICIAL VISION**  
**LANGUAGE PROCESSING**

**CHAT GPT**  
**MACHINE LEARNING**

# CIENCIA DE DATOS

Charlemos por acá 😊

 + 54 911 3163-9391



# CARTA DE LA DIRECTORA

¡Bienvenidos a Ciencia de Datos Austral! Elegir esta carrera es realizar una apuesta segura al futuro, es posicionarse en la vanguardia del conocimiento en una disciplina con una demanda creciente en el mercado a nivel mundial.

Esta carrera ofrece una sólida formación científica en matemática, estadística, informática y manejo de datos; es sin duda la oportunidad de formarte profesionalmente en una universidad que privilegia el compromiso con sus estudiantes, que alienta su participación activa en el aprendizaje y pone en valor el estilo de learning by doing.

El crecimiento del volumen de datos disponibles, así como de la velocidad y capacidad de procesamiento generó en las organizaciones un nuevo paradigma de trabajo donde los científicos de datos son ya imprescindibles.

Nuestra propuesta es acompañarte en el proceso de desarrollar tu vocación ofreciéndote cada día interactuar con expertos, involucrarte en proyectos interesantes, enfrentarte a nuevos desafíos con las mejores estrategias y herramientas para que puedas crecer y convertirte en líder de equipos multidisciplinarios.

Te proponemos talleres de aplicación de ciencia de datos a diversas disciplinas en todos los cuatrimestres, seleccionar materias optativas que iluminen tus intereses personales, analizar casos reales, asesoramiento personalizado en tus prácticas e intercambios con universidades del exterior.

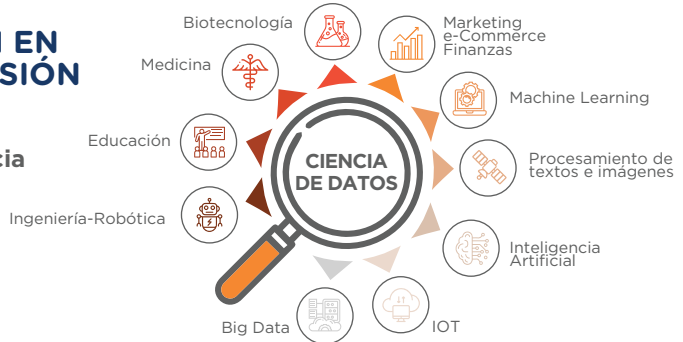
Te invitamos a recorrer este apasionante camino en una facultad pionera en el área que tiene ya más de una década de trayectoria en ciencia de datos. Te invitamos a marcar tendencia, a crear valor, a ofrecer respuestas y aportar soluciones en una multiplicidad de campos de aplicación a aprender, a compartir y a crecer en un ámbito seguro con el apoyo y la guía de profesionales prestigiosos en el área.



# NUESTROS DIFERENCIALES

## UNA PROFESIÓN EN AUGE DE EXPANSIÓN

Alumnos capacitados para un área de fuerte crecimiento y relevancia socioeconómica. Profesionales formados para desarrollarse en diversos ámbitos.



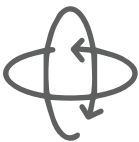
## PLAN DE ESTUDIO FLEXIBLE Y DINÁMICO

Podrás enriquecerlo con materias electivas de diversas disciplinas acorde a tus intereses y preferencias.



## PLAN DE ESTUDIOS INTEGRADOR

Con materias vinculadas a matemática, estadística para machine learning, inteligencia artificial, programación, Big data, algoritmos y estructura de datos, ciencias biomédicas, física, economía, industria, comercio y materias humanísticas.



## ENFOQUE 360° DE LA PROFESIÓN

Serás capaz de diseñar, ejecutar y controlar proyectos para aportar soluciones innovadoras a los problemas sociales o institucionales, o que se plantean en diferentes campos interdisciplinarios. Además, desde el primer cuatrimestre los alumnos interactúan con diversas empresas, trabajan con datos reales que les permiten aplicar sus conocimientos en situaciones concretas.

Escaneá el QR y descubrí más sobre la carrera.



Contactate con el asesor de carrera

# ¿POR QUÉ?

## ESTUDIAR LIC. EN CIENCIA DE DATOS



**Demanda a nivel nacional e internacional.**



**Proyección a futuro.**

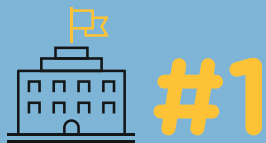


**Amplio campo de desarrollo y de aplicación en distintas ciencias: biológicas, médicas, sociales, exactas y económicas.**

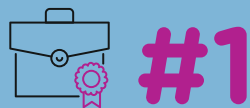


**Necesidad creciente en distintos ámbitos de la empresa y la sociedad.**





**UNIVERSIDAD  
PRIVADA**



**EMPLEABILIDAD**

Según el QS Graduate  
Employability Ranking

## ~ SALIDA LABORAL ~

Se contratan científicos de datos para estimar el valor de un jugador de fútbol, para saber la estrategia del adversario, para definir en forma objetiva el handicap. Se contratan en bancos para detección de fraudes. Se contratan en instituciones médica como soporte a la investigación. Se contratan en empresas para segmentación de clientes. Se utilizan para generar todo tipo de aplicaciones con inteligencia artificial. Hay muchas promovidas por Google.

**EL DEPARTAMENTO DE DESARROLLO PROFESIONAL TE OFRECE:**



**PORTAL DE EMPLEO  
Y NETWORKING**



**ACTIVIDADES CON  
EMPRESAS**

Visitas a empresas, *asesments* de entrevista, asesoramiento en la búsqueda, entre otras actividades.

**Empresas con  
convenio:**

Convenios con empresas de primera línea para que nuestros alumnos puedan realizar análisis de casos reales durante los cuatro años de carrera.



Trabajo final para una empresa o grupo de investigación de orden científico, económico o empresarial.



# PROYECCIÓN INTERNACIONAL



Los alumnos de la Facultad de Ingeniería tienen la posibilidad de complementar su formación académica en una universidad internacional de primer nivel. Estas experiencias universitarias enriquecen y potencian el perfil profesional de un estudiante.

Formamos una red latinoamericana de ciencia de datos junto a otras universidades, trabajando en conjunto con la Universidad de Montevideo y Universidad de la Sabana.

## UNIVERSIDADES CON CONVENIO:



### ESPAÑA

IE UNIVERSITY  
U. DE ALMERÍA  
U. DE NAVARRA- TECNUN  
U. DEL PAIS VASCO  
U. POLITÉCNICA DE MADRID  
U. PÚBLICA DE NAVARRA  
UNIVERSIDAD DE MÁLAGA  
UNIVERSIDAD REY JUAN CARLOS



### ESTADOS UNIDOS

U. OF INCARNATE WORD



### FRANCIA

CENTRALESUPÉLEC -  
UNIVERSITÉ PARIS-SACLAY  
SKEMA BUSINESS SCHOOL  
UNIVERSITÉ PARIS DAUPHINE



### JAPÓN

KWANSEI GAKUIN UNIVERSITY



### REINO UNIDO

DURHAM UNIVERSITY  
LANCASTER UNIVERSITY  
UNIVERSITY OF BATH



### TURQUÍA

SABANCI ÜNİVERSİTESİ



### GUATEMALA

U. DEL ISTMO



### PAISES BAJOS

U. GRONINGEN



### ESTONIA

ESTONIAN BUSINESS SCHOOL



### NORUEGA

U. AGDER



### ITALIA

POLITECNICO DI MILANO



### ALEMANIA

HSBA HAMBURG SCHOOL OF BUSINESS  
ADMINISTRATION  
INF-INFORMATIK-HOCHSCHULE REUTLINGEN  
NUERTINGEN GEISLINGEN UNIVERSITY  
WESTPHALIAN UNIVERSITY OF APPLIED SCIENCES



### COREA DEL SUR

WOOSONG UNIVERSITY



### CHILE

PONTIFICIA UNIVERSIDAD CATÓLICA DE CHILE



### BRASIL

INSPER



### CHINA

CITY UNIVERSITY OF HONG KONG



### COLOMBIA

U. DE LA SABANA



### FILIPINAS

UNIVERSITY OF ASIA AND THE PACIFIC



### PORTUGAL

NOVA SCHOOL OF BUSINESS AND ECONOMICS



### REPÚBLICA DOMINICANA

PONTIFICIA UNIVERSIDAD CATÓLICA MADRE Y MAESTRA



### TAIWÁN

PROVIDENCE UNIVERSITY

# PERFIL DEL GRADUADO



Desempeñarse como **analista de datos**, dentro del mundo de las tecnologías avanzadas, la Inteligencia Artificial y la Minería de Datos.



**Planificar, monitorear y ejecutar proyectos** que incluyan el relevamiento de la información del mundo real.



Participar en el desarrollo y ejecución de **tareas de investigación científica**.



**Asesorar instituciones y organismos** del ámbito privado o público en relación a la gestión de datos.



**Liderar equipos de trabajo**, gestionar proyectos y auditar los aspectos legales y principios éticos vinculados al manejo de la información.



Desarrollar de nuevos **emprendimientos vinculados a negocios digitales**, Internet de las Cosas, ciencia de datos, aprendizaje automático e inteligencia artificial.



**Creadores de Soluciones:** La carrera ofrece una perspectiva aplicada orientada a resolver problemas de la realidad en distintos contextos y ámbitos. Vas a poder crear sistemas, dispositivos y productos de alto impacto de manera innovadora, eficiente y sustentable.



**Emprendedores Tecnológicos:** la rigurosa preparación matemática se complementa con una formación integral y con las habilidades interpersonales para liderar, comunicar y trabajar en equipo. Para tu desarrollo profesional, estas habilidades son la clave para transformar tus ideas en realidad y potenciar tu capacidad de impacto.



# PLAN DE ESTUDIOS

## 1° AÑO

### 1er Cuatrimestre

- Matemática para Machine Learning I
- Programación I: Lenguaje R
- Intro. a los Problemas básicos de las Ciencias Biomédicas
- Taller de Internet I
- Introducción a la Filosofía

### 2do Cuatrimestre

- Estadística I
- Programación II: Lenguaje Python con ChatGPT
- Introducción a los Problemas básicos de Administración y Economía
- Taller de Internet II
- Antropología
- Matemática Discreta

## 2° AÑO

### 1er Cuatrimestre

- Matemática para Machine Learning II
- Algoritmos y Estructuras de Datos
- Introducción a los Problemas de Física
- Taller de Resolución de Problemas I
- Teología I

### 2do Cuatrimestre

- Estadística II
- Base de Datos
- Intro. al Mkt online y los negocios digitales
- Taller de Resolución de Problemas II
- Intro. a los problemas de la industria y el comercio
- Teología II

## 4° AÑO

### 1er Cuatrimestre

- Modelos de Aprendizaje I
- Desarrollo de Software y mantenimiento
- Legal
- Proyecto
- Ética Profesional

### 2do Cuatrimestre

- Modelos de Aprendizaje II
- Taller de Procesamiento de Series de Tiempo
- Proyecto
- Taller de Procesamiento de Datos no Estructurados
- Responsabilidad Social

### OTROS REQUISITOS

- Materias Electivas
- Pasantía, proyectos, etc.

## 3° AÑO

### 1er Cuatrimestre

- Cálculo Numérico y Simulación
- Computación I
- Análisis Multivariado y Descubrimiento de Patrones
- Taller de Preprocesamiento de Datos
- Ética General

### 2do Cuatrimestre

- Optimización e Investigación Operativa
- Computación II
- Procesamiento de Big Data
- Taller de Resolución de Problemas III: Problemas de la Ciencia
- Procesamiento de Imágenes

## REFERENCIAS

Matemática orientada a Machine Learning

Computación

Problemáticas aplicadas

Learning by doing

Materias Humanísticas

Materias Electivas

## Algunas posibles materias electivas:

Computación gráfica  
Inteligencia artificial  
Emprendimientos de tecnología  
Aseguramiento de la Calidad del Software

Evaluación de proyectos  
Sistemas de adquisición y administración de datos  
User Experience  
Introducción a Business Intelligence



# PROPUESTAS DE BECAS

## BECAS AL DESEMPEÑO

### BECA A LA EXCELENCIA ACADÉMICA



Beca del 60% si tu promedio del secundario es igual o mayor a 9 y estas entre los 3 mejores de tu camada.

### BECA AL MÉRITO ACADÉMICO



Premia y promueve el compromiso de estudiantes que han demostrado capacidad e interés por sus estudios durante la etapa del colegio secundario. Beca del 30% si tu promedio es igual o mayor a 8.

## PROGRAMA DE AYUDAS ECONÓMICAS

### BECA AUSTRAL



Hasta el 100%, conforme a la necesidad concreta que demuestre el alumno. Para egresados de colegios argentinos que tengan 7 de promedio en el colegio

### PRESTAMO UNIVERSITARIO



Prórroga sin intereses de un porcentaje del arancel, que los alumnos se comprometen a reintegrar una vez finalizado el cursado de la carrera a fin de darle la misma oportunidad a otros. Para egresados de colegios argentinos y extranjeros que tengan 7 de promedio en el colegio

## PROGRAMA DE INCENTIVOS

### BECA DE HONOR



Egresados de colegios con convenio que hayan tenido un desempeño destacado durante sus estudios secundarios.

### BECA FEDERAL



Ingresantes, egresados de colegios argentinos que vivan en el interior del país y tengan Promedio 7 en el colegio secundario.

### BECA COMUNIDAD AUSTRAL



Oportunidad para hijos o miembros de la familia núcleo a cargo de los empleados y profesores de la Universidad Austral

### DESCUENTO POR HERMANOS



10% de descuento para el primer hermano. 25% de descuento para el segundo hermano. 50% de descuento para el tercer hermano y subsiguientes.

## CONDICIONES GENERALES

Todas las becas, ayudas e incentivos deben solicitarse a través de la Plataforma de Becas y Ayudas. Para poder presentar una solicitud de beca o ayuda es necesario estar inscripto en un curso de ingreso. El hecho de cumplir con los requisitos de postulación no implica el otorgamiento automático de la beca. Todas las becas están sujetas a disponibilidad de cupo y al desempeño en el curso de ingreso.

# ¿CÓMO ME INSCRIBO?

- 1 Elegí la fecha en la que preferís hacer tu curso de ingreso
- 2 Completá el formulario online
- 3 Presentá la siguiente documentación:

- Fotocopia del DNI • Analítico del colegio secundario
- Constancia de alumno regular o título en trámite

## ¿SOS EXTRANJERO?

### LEGALIZÁ TU TÍTULO SECUNDARIO

### ¿CÓMO?

- Averiguá si tu país tiene convenio con la Argentina o no y qué documentación deberás legalizar u homologar.
- Comunicate con el Consulado Argentino en tu país para conocer qué tipo de documentación debés legalizar.
- Presentá la documentación requerida en el Ministerio de Educación y en el Ministerio de Relaciones Exteriores de ambos países.

¡Cualquier duda o consulta estamos para ayudarte!

**INSCRIBITE AQUÍ**

TU DESAFÍO ES **CRECER**,  
NUESTRO COMPROMISO  
**ACOMPAÑARTE.**

Un Campus,  
miles de experiencias

Escaneá el QR y  
descubrí más  
sobre la carrera



Contactate  
con el asesor  
de carrera

### ADMISIONES DE GRADO

[www.austral.edu.ar/admisiones/](http://www.austral.edu.ar/admisiones/)  
[@univaustral](https://twitter.com/univaustral) | [info@austral.edu.ar](mailto:info@austral.edu.ar)

UNIVERSIDAD  
**AUSTRAL**

